

LE CLOS SUR LA FONTAINE

Le «sur-mesure» des maisons de repos à Liège

Le Clos sur la Fontaine n'est pas une maison de repos comme les autres. Il s'agit avant tout d'une résidence d'excellence. Les résidents sont au centre des préoccupations du personnel de l'établissement.

Au Clos sur la Fontaine, les chambres sont aérées et spacieuses, les activités pour les résidents, nombreuses et les possibilités de loisirs... infinies. L'établissement compte même un service exclusivement dédié aux personnes désorientées et aux malades souffrant de maladies dégénératives comme Alzheimer avec des prestations qui dépassent largement les obligations légales d'une maison de repos.



Dès le premier contact avec Le Clos sur la Fontaine, on est surpris par la qualité de l'accueil. À l'entrée, un véritable concierge, comme dans les hôtels, s'occupe des visiteurs. Il informe le résident et dirige les visiteurs vers le point de rencontre. Mais le rôle du concierge ne s'arrête pas là. Il est aussi responsable de l'organisation des loisirs extérieurs des résidents. «Certains de nos pensionnaires se rendent régulièrement au théâtre, à l'opéra ou au cinéma. Nos concierges peuvent tout organiser pour eux.



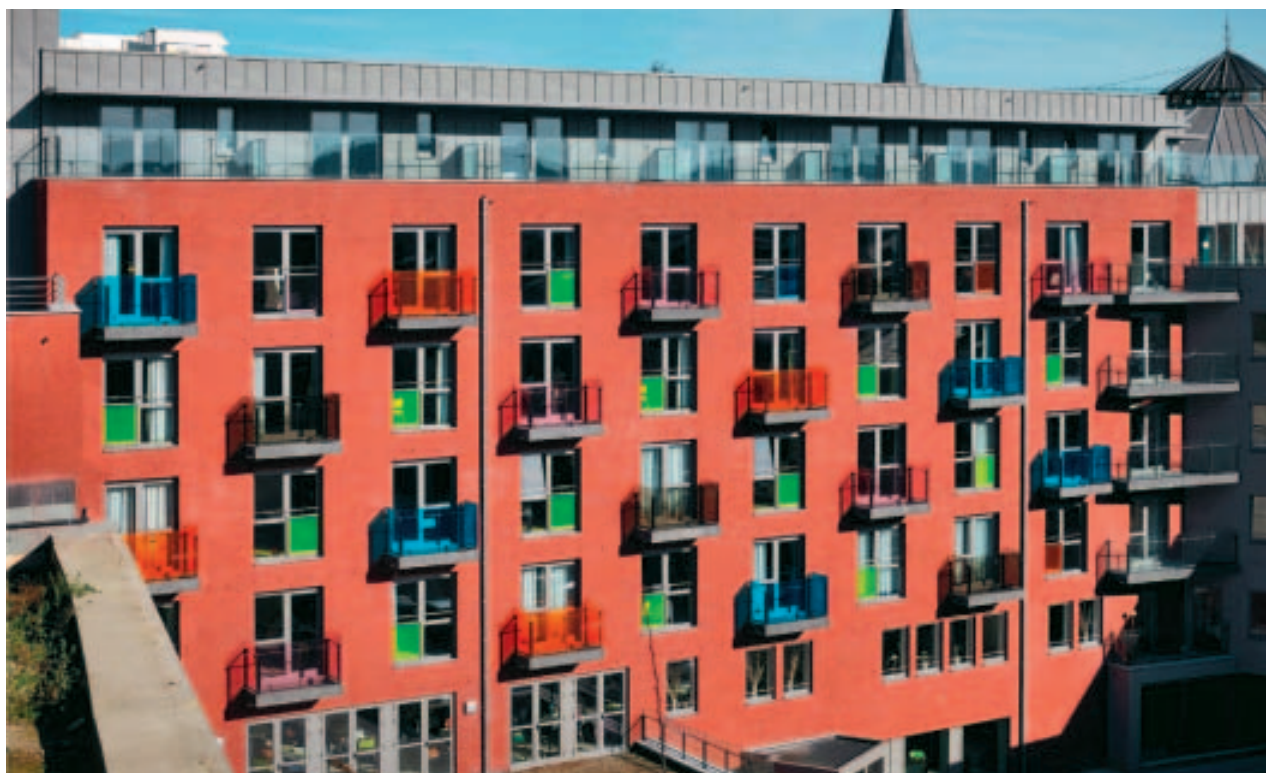
De l'achat de la place au déplacement médicalisé vers le lieu de loisirs».

Des repas quand on veut

Contrairement à d'autres établissements, où les repas doivent être pris en commun à une heure précise, les résidents du Clos sur la Fontaine disposent d'une grande autonomie. La cuisine ouverte permet à chacun de se rendre compte de la qualité et de l'implication du personnel dans la confection des menus quotidiens. «Les repas sont préparés à la minute par une équipe de cuisiniers qui privilégient toujours les produits frais de saison. Le repas est servi à table et il peut être pris à n'importe quel moment entre 11 h 30 et 13 h 30. Les résidents ont le choix entre plusieurs entrées et plusieurs plats. La famille ou les amis peuvent même se joindre à un ou plusieurs repas au cours de la semaine, il suffit d'en faire la réservation au moins 24 h à l'avance», explique M. Roï, le directeur de l'établissement. Cette possibilité s'étend même aux personnes extérieures à l'établissement qui souhaitent prendre un repas équilibré. Là aussi une réservation est obligatoire. Pour le confort des résidents, le restaurant est équipé de sièges en nubuck antitranspirant, c'est une première en Belgique. Il dispose aussi d'une terrasse protégée du vent de 80 places qui permet aux convives qui le souhaitent de manger à l'extérieur quand la météo le permet.

Des infrastructures royales

Au niveau des infrastructures, Le Clos sur la Fontaine est un exemple à suivre. «Des salons de repos et des espaces de réception sont aménagés à tous les étages, de façon à ce que les résidents puissent lire une revue dans le calme ou recevoir leurs amis dans la convivialité. Je ne crois pas



que l'on serait heureux de recevoir nos proches dans notre chambre à coucher, il en est de même pour nos pensionnaires». Les salons disposent de tous les divertissements modernes : TV à écran plat, Wii, jeux de société... Plusieurs terrasses et des espaces communs sont aussi disponibles pour des activités de groupes, l'organisation d'anniversaires ou de fêtes de familles. La salle de réhabilitation est aménagée de manière à permettre aux résidents de se maintenir en forme, une véritable petite salle de sport est conçue à cet effet et elle est souvent utilisée. Et cerise sur le gâteau, Le Clos sur la Fontaine dispose d'un vaste parking réservé aux visiteurs.

Le 24 juin, venez vous faire une idée du confort offert par notre établissement en participant à la journée portes ouvertes. Une collation sera servie. Pour mieux vous recevoir une réservation est souhaitée au 04/230.71.11 ou sur info@clossurlafontaine.eu.

Chambres

Un étage entier est réservé aux personnes désorientées de tout type. Les chambres y ont été conçues pour permettre à ces résidents

moins valides de conserver au maximum leur autonomie. Le concept repose sur une étude de l'Université de Stirling, au Royaume-Uni. «Le mobilier ne compte aucune arêtes vives afin que nos résidents ne se blessent pas. Les lits peuvent être surbaissés pour aider les personnes moins valides à accéder au sommeil ou aux différents moments de repos qu'elles décident de s'octroyer. Les armoires sont équipées de vitres en plexiglas de manière à montrer les vêtements que l'on utilise fréquemment. De la même manière, des porte-manteaux placés à différentes hauteurs permettent de hiérarchiser les vêtements selon un ordre défini par les utilisateurs. En bas pour le gilet utilisé régulièrement, en haut pour la veste ou le manteau que l'on mettra pour sortir», indique Carine Elaerts, la responsable qualité de l'établissement.

Activités ludiques et récréatives

Comme dans tout établissement de repos, les pensionnaires peuvent participer à toute une série d'activités ludiques et récréatives qui

sont organisées à leur intention. Qu'il s'agisse de cours de cuisine, d'activités sportives adaptées, en concertation avec la famille et le médecin



du résident, ou de l'organisation d'un tournoi de jeux de table, les résidents répondent toujours présent. «Des initiations à Internet sont dispensées de manière à ce que chaque résident garde le contact avec l'extérieur. Le wi-fi est accessible à tous les étages et dans toutes les chambres. Des consoles wii sont également présentes dans tous les lieux de rencontre ou de loisirs. Nous avons même organisé un karaoké, devant le succès de l'opération, elle sera reconduite», explique M. Roï. Sans oublier la possibilité d'organiser ses propres loisirs en passant par les services du concierge.

Plus qu'une maison de repos, Le Clos sur la Fontaine est une résidence ou excellence rime avec exigence. Le concept a fait ses preuves au sein du groupe EVN (exelentia viate nova), une garantie supplémentaire de qualité et de confiance.

ADRESSE :

Clos sur la Fontaine • Maison de repos et de soins
Thier de la Fontaine n°5 • B-4000 Liège
Tél : +32(0)4 230 71 11 • Fax : +32(0)4 230 73 99
E-Mail : info@clossurlafontaine.eu • Web : www.clossurlafontaine.eu

